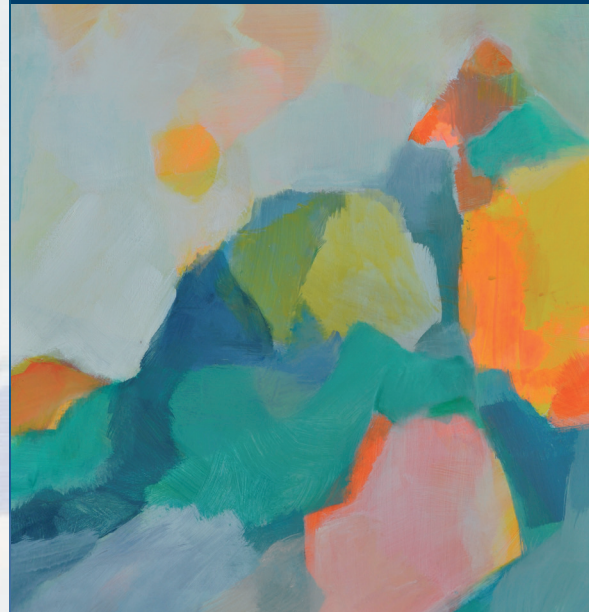


Wege in andere Landschaften



Astrid Link

**Vernissage am
am 22.01. 2026 um 19:00 Uhr**

Ausstellung von
Donnerstag, 22. Januar 2026 bis Mai 2026
auf der Station M4a (Privatstation 4. Stock),
Klinik und Poliklinik für Chirurgie
TUM Universitätsklinikum
Klinikum Rechts der Isar

Stiftung Chirurgie TU München

Stiftungskoordination:

Gertrud Friess-Ott
c/o Klinik und Poliklinik für Chirurgie
TUM Universitätsklinikum
Klinikum Rechts der Isar
Technische Universität München
Ismaninger Straße 22
81675 München

Tel.: +49 (89) 4140 9173
Fax: +49 (89) 4 140 4870
E-Mail: info@stiftung-chirurgie.org
Homepage: www.stiftung-chirurgie.org

Vorsitzender des Stiftungsvorstandes:

Richard Quaas, Stadtrat a.D.

Stifter:

Prof. Dr. Helmut Friess
Direktor der Klinik und Poliklinik
für Chirurgie des Klinikums rechts der Isar
der TU München

Stiftung des bürgerlichen Rechts
Anerkannt durch die Regierung von
Oberbayern

Bitte unterstützen Sie uns mit einer Spende:
Stiftung Chirurgie TU München
IBAN: DE02300606010007225652
BIC (Swift Code): DAAEDEDXXX



Stiftung Chirurgie TU München



Die Klinik und Poliklinik für Chirurgie der Technischen Universität München nimmt eine internationale Spitzenstellung mit ihren herausragenden Leistungen in medizinischer Forschung, Lehre und Krankenversorgung ein.

Durch wissenschaftliche Fortschritte wollen wir neue Therapieverfahren entwickeln, die die Heilungschancen und die Lebensqualität unserer Patientinnen und Patienten entscheidend verbessern.

Die Erforschung neuer Behandlungsmöglichkeiten, ihre technische Umsetzung und die individuelle Pflege schwerkranker Patientinnen und Patienten erfordern immer mehr Ressourcen. Trotz gesetzlich geregelter Finanzierung durch Krankenkassen und andere Kostenträger sind wir mit zunehmenden finanziellen Engpässen konfrontiert.

Aus diesem Grund haben wir die Stiftung Chirurgie TU München ins Leben gerufen, um weiterhin unseren hohen Standard in der Krankenversorgung und Forschung zu erhalten

Ars et Sanitas ist ein Forum von renommierten Künstlern, die auf die Arbeit der Stiftung Chirurgie TU München aufmerksam machen wollen. Mit den Aktionen der Künstlerinnen und Künstler soll um eine breite Unterstützung der Stiftung Chirurgie TU München geworben werden.

Die Bilder von Frau Astrid Link können käuflich erworben werden. Um die Ziele der Stiftung Chirurgie TU München zu unterstützen, spendet die Künstlerin die Einnahmen zu 50% an die Stiftung Chirurgie TU München.

Astrid Link ist eine autodidaktische französische Malerin (in Lyon geboren). 2012 gibt sie ihre juristische Laufbahn in Paris auf, um sich ganz der Malerei zu widmen. Seit 2016 lebt sie in München und arbeitet seit 2019 als freischaffende Künstlerin.



Sie stellt regelmäßig in Frankreich, Deutschland (Gallery Lau) und in Paris aus. Ihre zunächst figurative Arbeit entwickelt sich zunehmend hin zur Abstraktion, in der die Farbe im Mittelpunkt steht. Darüber hinaus realisiert sie transdisziplinäre Projekte.

Mitten im Winter ist diese Ausstellung eine Einladung zu Ruhe, Gelassenheit und einer kleinen Flucht aus dem Alltag. Durch ihre Gemälde möchte die Künstlerin den Besucherinnen und Besuchern einen Moment des Innehaltens schenken – eine innere Landschaft, in der man sich ausruhen, durchatmen und reisen kann.

Ihre Inspiration entspringt den Orten, die sie umgeben und in denen sie lebt: Bayern – mit seinen Bergen, Seen und weiten Horizonten – aber auch das Mittelmeer, das besondere Licht der Côte d'Azur, das Meer und seine Küsten.

Diese Ausstellung ist der Krebsforschung gewidmet. Mögen diese Landschaften jedem Besucher einen Atemzug, Freiheit schenken, einen Zufluchtsort, ein Fenster in eine andere Welt – einen Moment des Friedens.

